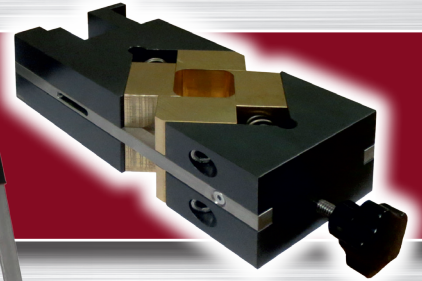


ELVAmac SA

Constructeur suisse de machines pour l'industrie agro-alimentaire
Swiss manufacturer of machines for the food and beverage industry
Schweizer Maschinenfabrik für die Lebensmittel- und Getränkeindustrie
since 1909

Original

Rapid 56



Boucheuse manuelle

pour grandes bouteilles

Hauteur maxi bouteille 720 mm
Pour bouchons lièges et synthétiques
Hyg nique: compresseur   4 mors amovible



Floor corker

for big bottles

Bottle size up to 720 mm
Suitable for natural and synthetic corks
Hygienic due to the exchangeable four jaws compressor



Handverkorker

f r grosse Flaschen

Geeignet f r Flaschengr ssen bis 720 mm
Verschliessen von Natur- und Kunststoffstopfen
Hygienisch dank demontierbarem 4-Backen-Korkschloss



<420 - 720 mm >

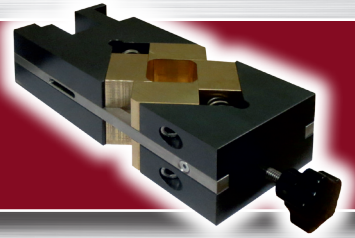
2018 nouveau mod le
new design
neues Modell



www.elvamac.ch

Original

Rapid 56



La boucheuse manuelle professionnelle pour grandes bouteilles

Bouchage très précis et fiable. Compresseur à quatre mors échangeable avec double guidage vertical du poinçon.

Conception répondant aux plus hautes exigences. Machine robuste, facilement transportable.

> Avec la commande veuillez nous envoyer les dessins de bouteille et les mesures des bouchons.



The professional manual corker for big bottles

Compressor with four jaws; vertically directed precision double guiding rod.

For a perfect, easy and precise corking experience. No maintenance necessary.

> Please send us with your order the drawings of your bottles and the dimensions of the corks.



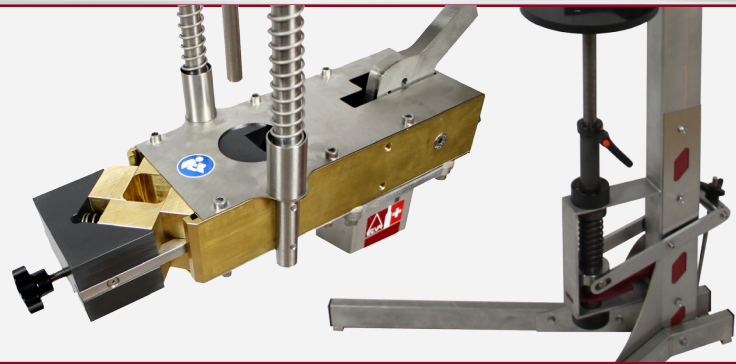
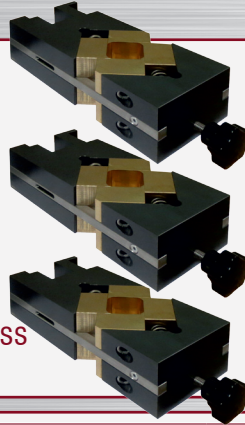
Der Profi-Handverkorker für grosse Flaschen

Die Maschine entspricht höchsten Ansprüchen. Austauschbares Vierbacken-Korks Schloss und und vertikale Doppelführung des Stichels.

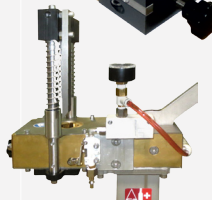
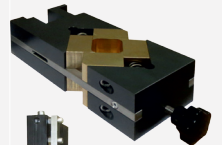
Einfache Handhabung; wartungsfrei.

> Bitte senden Sie uns Ihre Flaschenzeichnungen sowie die Korkenmasse mit

- modèle professionnel
- compresseur à 4 mors échangeable
- démontable pour l'expédition
- professional design
- exchangeable 4 jaws compressor
- small shipping volume
- Profi-Modell
- Demontierbares 4-Backen-Korks Schloss
- Reduziertes Versandvolumen



No. d'art. Code Art.-No.	Modèle Type Modell	
05.153	Rapid 56	
	Bouteilles • Bottles • Flaschen	Ø max. 120 mm / H 420 - 720 mm
	Bouchons • Corks • Korken	Ø max. 28 mm (standard) / H max. 49 mm
Equipement standard • Standard equipment • Standardausrüstung		
1 compresseur • compressor • Korks Schloss		
Options • Optional • Zusatzausrüstung		
compresseur • compressor • Korks Schloss		
05.153.16	Ø 16 mm / bouchons • corks • Korken Ø max. 28 mm	di Ø 17 - 19 mm goulot • mouthpiece • Mündung
05.153.18	Ø 18 mm / bouchons • corks • Korken Ø max. 34 mm	di Ø 19 - 21 mm goulot • mouthpiece • Mündung
05.153.20	Ø 20 mm / bouchons • corks • Korken Ø max. 36 mm	di Ø 21 - 23 mm goulot • mouthpiece • Mündung
05.153.22	Ø 22 mm / bouchons • corks • Korken Ø max. 38 mm	di Ø 23 - 25 mm goulot • mouthpiece • Mündung
05.153.24	Ø 24 mm / bouchons • corks • Korken Ø max. 40 mm	di Ø 25 - 27 mm goulot • mouthpiece • Mündung
05.153.27	Ø 27 mm / bouchons • corks • Korken Ø max. 43 mm	di Ø 28 - 31 mm goulot • mouthpiece • Mündung
05.153.29	Ø 29 mm / bouchons • corks • Korken Ø max. 45 mm	di Ø 30 - 33 mm goulot • mouthpiece • Mündung
05.153.xx	embouchoir standard • standard mouthpiece • Standard-Zentrierkonus	
	Ø 16 / 18 / 20 / 22 / 24 / 27 / 29 mm	
05.153.30	bouchage sous vide • vacuum device • Vakuumverkorkung	
	embouchoir vide • vacuum mouthpiece • Vakuum-Zentrierkonus	
05.149.xx	Ø 16 / 18 / 20 / 22 / 24 / 27 mm	
05.153.xx	0.75 l: sellette supplémentaire • 2nd bottle plate • zweiter Flaschenteller	



140/30/25 cm



34 kg

Toutes les indications sous réserve de modification. Exécution spéciale sur demande.

Data not binding. Please ask for special execution.

Alle Angaben freibleibend. Sonderausführungen auf Anfrage.

1.5\w\pro\elva\2017\05153



ELVAmac SA
Rte de Préverenges 10
CH-1026 Denges

www.elvamac.ch
info@elvamac.ch
Tél. +41 21 801 21 77